

1. For at starte undersøgelsen har vi brug for din tilladelse til at bruge dine data.

Nej

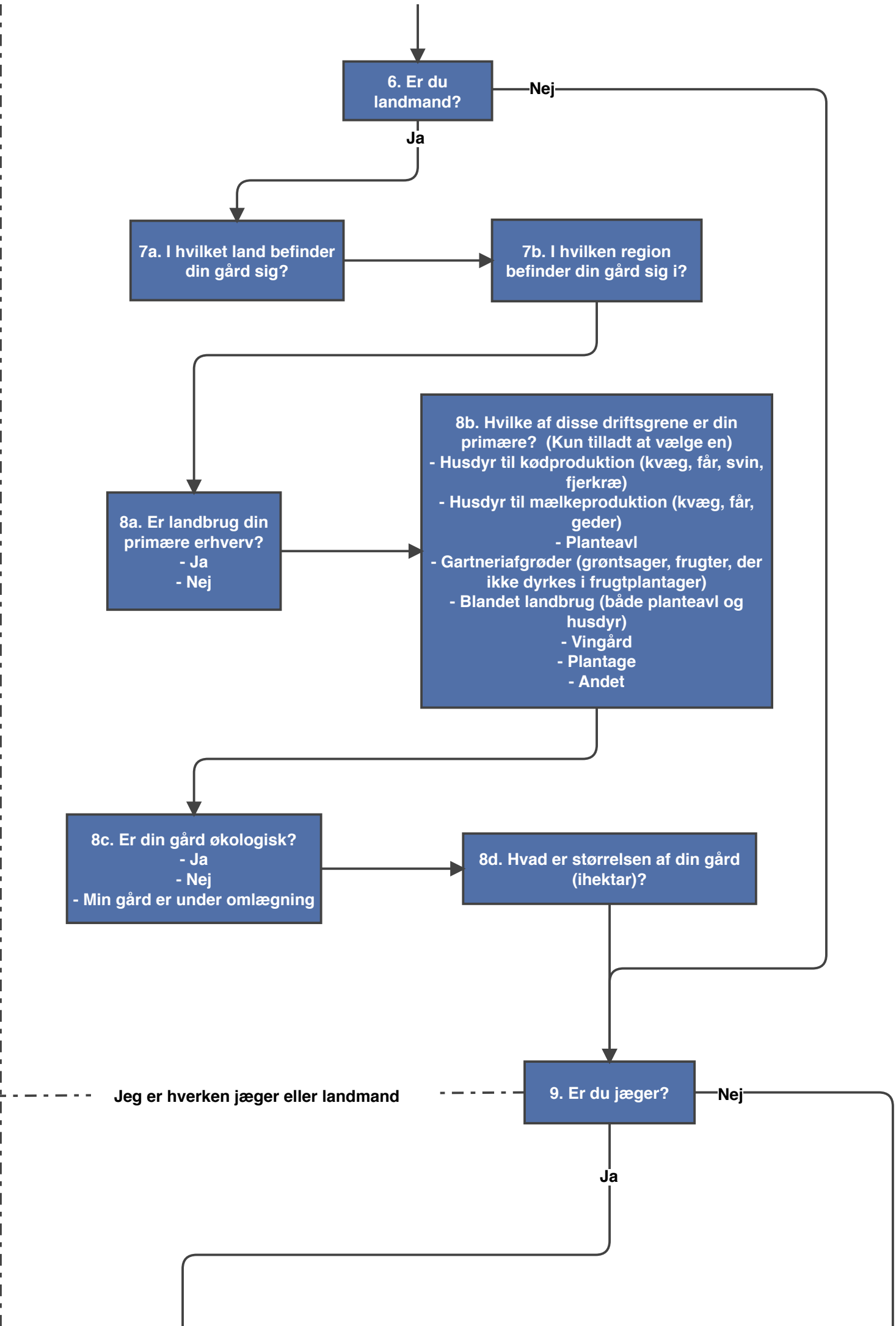
Ja

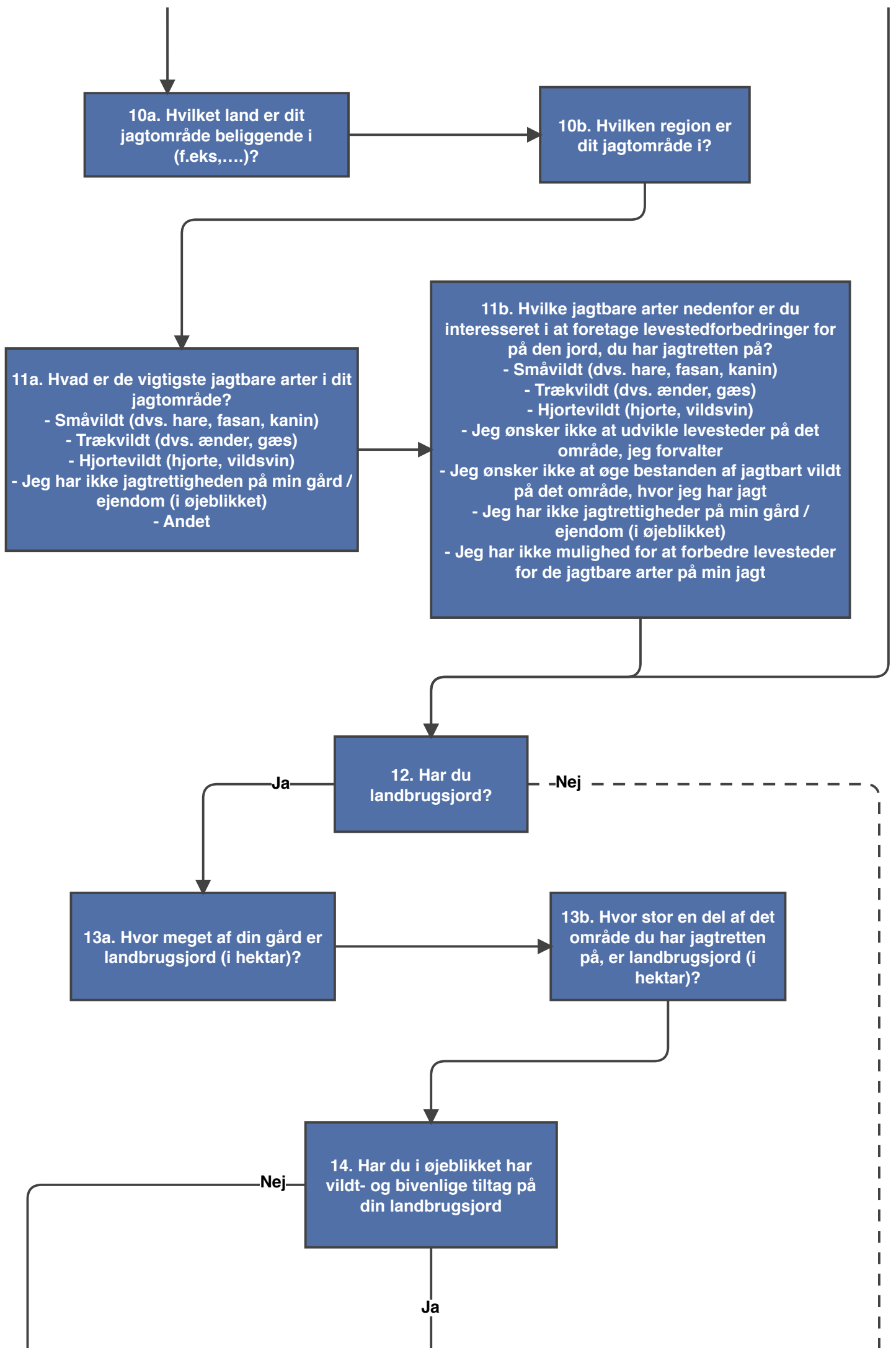
2. Er du bekymret over offentlighedens holdning til landbruget og landmændene?
- Ja
- Nej
- Ved ikke

3. I hvilket omfang er du enig med følgende udtalelser?
- Jeg er bekymret for at beskytte kvaliteten af min jord
- Jeg er bekymret for natur, dyreliv og biodiversitet
- Jeg er bekymret for miljøet (vand, luft og virkningerne af andre former for forurening)
- Jeg er bekymret over virkningerne af klimaændringerne, såsom ekstrem tørke, oversvømmelser

4. I hvilket omfang er du enig i følgende udsagn?
- Landmændene er ansvarlige for natur, landskab og miljø
- Regeringen er ansvarlig for natur, landskab og miljø
- Offentligheden er ansvarlig for natur, landskab og miljø
- Fødevarevirksomheder er ansvarlige for natur, landskab og miljø

5. Hvad er din aldersgruppe?
- > 30
- 30-39
- 40-49
- 50-64
- 65 år og derover





- 15a. Hvilke(n) slags vildttiltag har du anlagt/udført?
- Vildtstriber
 - En efterladt stribe uhøstet afgrøde
 - Insektvold
 - Stribe med naturlig fremspiring af urter
 - Stribe med reduceret udsæd
 - Fodring af hønefugle/sangfugle
 - Efterafgrøder som efterlades frem til februar
 - Opsætning af elhegn til beskyttelse af reder (eks. Hedehøg)
 - Andet

- 15b. Hvilke af disse vildttiltag målrettet landbrugslandets dyreliv, ville du være interesseret i at udføre, hvis de var til rådighed for dig?
- Vildtstriber
 - En efterladt stribe uhøstet afgrøde
 - Insektvolde
 - Dækning til fuglevildt i rotation (1-2 år)
 - Permanent udsåning af blomster (mindst fem år)
 - Stribe med naturlig fremspiring af urter
 - Stribe med reduceret udsæd
 - Fodring af hønefugle/sangfugle
 - Efterafgrøder som efterlades frem til februar
 - Opsætning af elhegn til beskyttelse af reder (eks. Hedehøg)
 - Ingen af disse har interesse
 - Andet

16. Hvad er de vigtigste grunde til, at du har anlagt vildt- og bivenlige tiltag
- Forbedre image
 - Hjælpe miljøet (f.eks. vand, luft, klima)
 - Hjælpe fauna og flora på min gård
 - Pga. jagtinteresser
 - På grund af input fra en rådgiver
 - Hjælp til bekæmpelse af skadedyr
 - Hjælp til at forbedre jordkvaliteten
 - Skabe en merværdi for mine produkter
 - Det giver værdi for mig
 - Tiltagene passer til min drift
 - Løsning til min mindre produktive landbrugsjord
 - Andet

17. Hvilke tiltag vil du gerne have mulighed for at vælge?

- Tiltag for sjældne planter tilknyttet landbrugslandet
- Tiltag for insekter, såsom bestøvere
- Tiltag som gavner jordbundens sundhed
- Tiltag som gavner jordbundens biodiversitet
- Tiltag som modvirker klimæændringer
- Fodring af overvintrende sangfulge
- Andet

18a. Hvor skulle pengene komme fra?

- EU
- EU og Regeringen
- Regeringen
- Forbrugere
- Jeg har ikke en mening om dette
- Andet

18b. Hvilke aspekter burde indgå i beregningen hvis der var tilskud?

- Indkomstab
- Indsatsen, der er nødvendig for at etablere og vedligeholde levested
- Habitatkvalitet
- Jordtype
- Bedriftens type
- Jordpris
- Lejeafgift
- Regionale forskelle
- Resultatbaseret (hvor meget natur landmanden leverer)
- Økonomisk bonus (ekstra betaling for ekstra effekt for dyreliv/biodiversitet)
- Jeg har ikke en mening om dette
- Andet

19. Hvorfor udfører du ikke vildttiltag for landbrugslandets dyreliv?

- Jeg har aldrig hørt om vildttiltag
- Jeg har kendskab til vildttiltag, men er ikke interesseret i at udføre dem.
- Jeg har haft udført vildttiltag, men det fungerede ikke for mig
- Andet

20. Hvis det var muligt, eller omstændighederne på din gård / jagt område var anderledes, hvilken slags vildt- og bivenlige tiltag ville du så udføre?

- Vildtstriber
- Stribe med uhøstet afgrøde
- Insektvolde
- Dækning til fugle i rotation (1-2 år)
- Permanent udsåning af blomster (mindst fem år)
- Stribe med naturlig fremspiring af urter
- Striber med reduceret udsæd
- Fodring af hønefugle/sangfugle
- Stubbles with cover crops
- Efterafgrøder som efterlades frem til februar
- Opsætning af elhegn til beskyttelse af reder (eks. Hedehøg)
- Andet

21. Hvilken slags råd ville du få brug for, vedr. vildttiltag ?

- Valg af alternativ
- Management af tiltag
- Juridiske aspekter
- Finansielle konsekvenser
- Miljømæssige fordele
- Hvordan vildttiltag gavner landbrugslandets dyreliv
- For at optimere driften på min gård
- Jeg tror ikke, rådgivning er vigtigt generelt
- Jeg har ikke brug for råd
- Jeg har ikke en mening om dette
- Andet

22a. Vil du betale for rådgivning om vildttiltag?

- Ja
- Nej
- Jeg har ikke en mening om dette
- Andet

22b. Er det vigtigt at have en rådgiver til rådighed når du udfører vildttiltag? *

- Ja
- Nej
- Jeg har ikke en mening om dette
- Andet

22c. Hvor ofte vil du have rådgivning?

- En gang om året
- To eller tre gange om året
- Kun ved start af et AE-skema
- Når jeg anmoder om det
- Jeg har ikke en mening om dette
- Andet

23a. Hvor foretrækker du at få rådgivning? *

- Statslige rådgivere
- Min planteavlskonsulent
- Andre rådgivere (eks. Interesseorganisationer inden for jagt, natur, landbrug)
- Jeg researcher selv løsninger gennem praktiske eksperimenter eller gennem litteratur
- Jeg har ikke en mening om dette
- Andet

23b. Hvem skal betale for rådgivningen?

- Landmanden
- Regeringen
- Den interesseorganisation som udfører rådgivningen
- Landbrugsforeningen
- Jeg har ikke en mening om dette
- Andet

24. Jeg mener, at de typer vildttiltag, der er til rådighed i grundbetalingsordningen (f.eks. for levesteder, biodiversitet), bør være mere fleksible

- Ja
- Nej
- Jeg har ikke en mening om dette

- - Nej / Ingen mening - -

Ja

25. Hvilke tiltag vil du gerne have mulighed for at vælge?

- Kombination af tiltag (for eksempel flere tiltag designet til at hjælpe agerhønen)
- Tiltag for sjældne planter tilknyttet landbrugslandet
 - Tiltag for insekter, såsom bestøvere
 - Tiltag som gavner jordbundens sundhed
- Tiltag som gavner jordbundens biodiversitet
 - Tiltag som modvirker klimaændringer
 - Fodring af overvintrende sangfulge
- Andet

26. Hvilke typer af tiltag til formindskning af prædation ville være relevante vildttiltag? *

- Hegn til beskyttelse af reder
- Mulighed for etablering af habitatblokke på mindst 1 ha for at minimere risikoen for prædation.
- Bredden af linjeformede tiltag (til mindst 20m)
- Andet

27a. Jeg vil gerne holdes underrettet om resultatet af undersøgelsen
- Nej
- Indtast din email (din email vil kun blive brugt til dette formål)

27b. Jeg vil gerne deltage i lodtrækningen om præmien.
- Nej
- Indtast din email (din email vil kun blive brugt til dette formål)

Ende